



# MONTHLY MEMBERSHIP PROGRESS REPORT

District 409

Results as of: 01/31/2018

GMT: NORBERT BATIONO

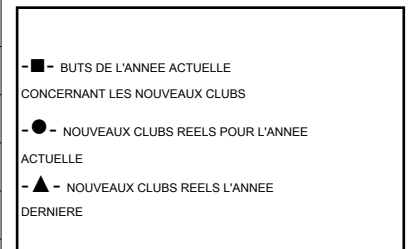
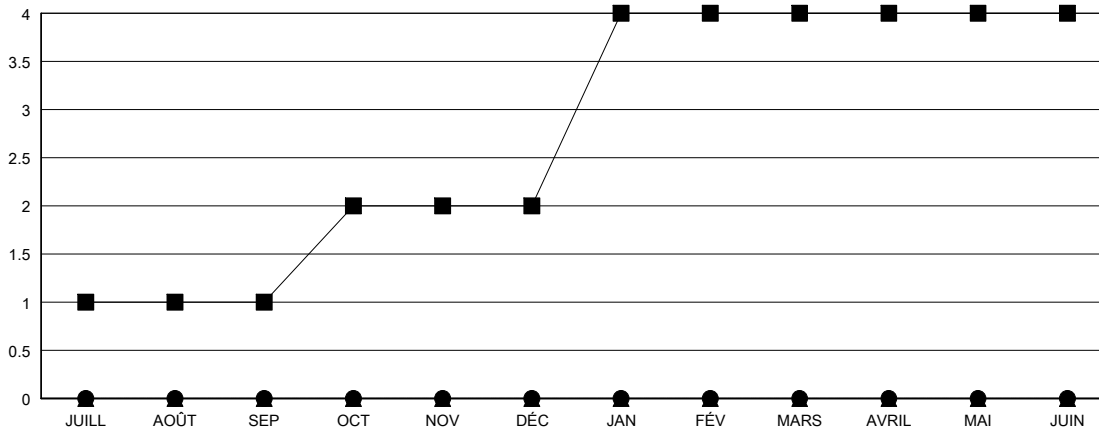
LIEU REPUBLIC OF RWANDA

RC EME

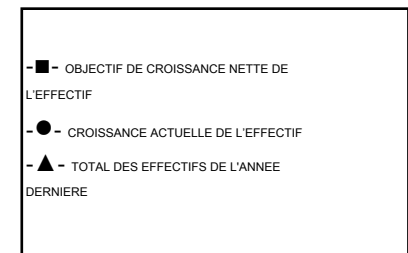
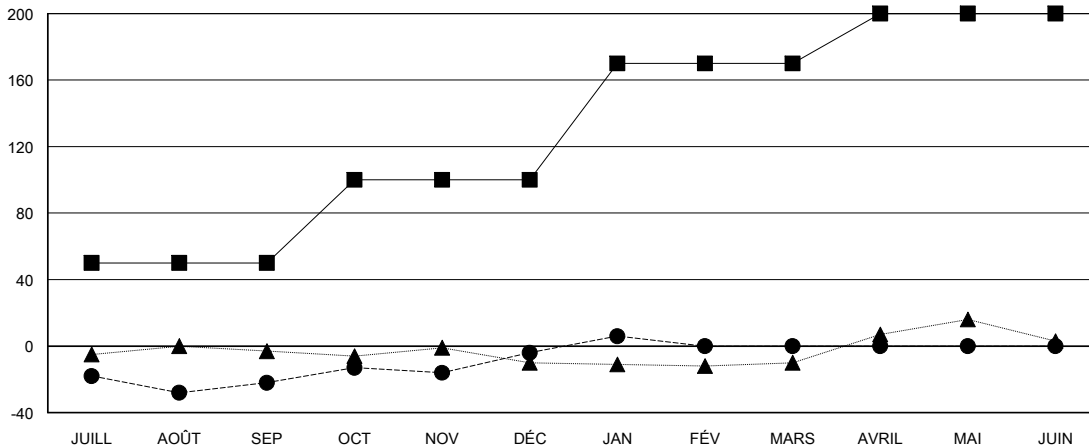
Clubs			
RESULTATS POUR 2017-2018			
TRIMESTRE	BUT CONCERNANT LES NOUVEAUX CLUBS	NOUVEAUX CLUBS	CLUBS ANNULÉS
JUILL/AOÛT/SEP	1	0	1
OCT/NOV/DÉC	1	0	0
JAN/FÉV/MARS	2	0	0
AVRIL/MAI/JUIN	0	0	0

Membres			
RESULTATS POUR 2017-2018			
TRIMESTRE	OBJECTIF DE CROISSANCE NETTE DE L'EFFECTIF	CROISSANCE ACTUELLE DE L'EFFECTIF	TOTAL DES MEMBRES RADIÉS (y compris les transferts)
JUILL/AOÛT/SEP	50	13	33
OCT/NOV/DÉC	50	58	39
JAN/FÉV/MARS	70	10	0
AVRIL/MAI/JUIN	30	0	0

BUTS ET NOUVEAUX CLUBS REELS - CUMULATIF



BUTS ET MEMBRES REELS - CUMULATIF



CLUBS RADIÉS: 1

16 CLUBS OF 29 ONT AJOUTE 1 OU PLUSIEURS NOUVEAUX MEMBRES

DISTRIBUTION PAR SEXE

HOMME 569 (83.07%)  
FEMME 116 (16.93%)

Objectif de l'année d'exercice pour le pourcentage de membres féminins: 20%

MEMBRES RADIÉS

DECEDE	4
CLUB ANNULÉ	11
AUTRE	57
<b>TOTAL</b>	<b>72</b>

[CLIQUEZ ICI POUR LES INFORMATIONS CUMULATIVES SUR LES EFFECTIFS](#)

NOMBRE TOTAL DE MEMBRES	48
D'UNITÉS FAMILIALES	
MEMBRES DE FAMILLE QUI RÉGLEMENT LA MOITIÉ DES COTISATIONS	24